



Forestal Karol S.A.

Tablas - Madera dimensionada

Características del producto

Tablas de madera larga				
Espesor	Ancho	Largo	Calidad	Acabado
1"(25.4 mm)	4" a +	6' a +	FAS #1C&M y #2C&M	Aserrado / S2S
2"(50.8 mm)				
3"(76.2 mm)				
4"(101.6 mm)				

Tablas de madera corta				
Espesor	Ancho	Largo	Calidad	Acabado
1"(25.4 mm)	4" a +	2' a 5'	#1C&M	Aserrado / S2S
1.5"(38.1 mm)				
2"(50.8 mm)				
3"(76.2 mm)				
4"(101.6 mm)				

Contenido de Humedad: KD 6% - 8% / KD 10% - 12%
(Secado al horno)

Nota: Otras especies disponibles a solicitud.



Tablas - Madera dimensionada

Especies disponibles

Cachimbo

Especie

Cariniana domesticata (Ruiz & Pav.)

Familia

Lecythidaceae

Propiedades técnicas

Densidad básica	0,59 g/cm ³
Contracción tangencial	7,58%
Contracción radial	4,96%
Relación T/R	1,50

Módulo de elasticidad en flexión	131 000 kg/cm ²
Módulo de rotura en flexión	735 kg/cm ²
Compresión paralela (RM)	342 kg/cm ²
Compresión perpendicular (ELP)	66 kg/cm ²
Corte paralelo a las fibras	84 kg/cm ²
Dureza en los lados	468 kg/cm ²
Tenacidad (resistencia al choque)	3,90 kg-m

Corte tangencial



Corte transversal



Tornillo

Especie

Cedrelinga catenaeformis
Radlk.

Familia

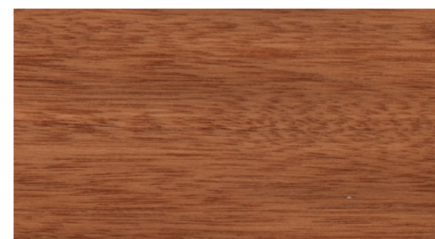
Sapotaceae

Propiedades técnicas

Densidad básica	0,45 g/cm ³
Contracción tangencial	3,00%
Contracción radial	1,00%
Relación T/R	2,20

Módulo de elasticidad en flexión	99,000 kg/cm ²
Módulo de rotura en flexión	693 kg/cm ²
Compresión paralela (RM)	413 kg/cm ²
Compresión perpendicular (ELP)	66 kg/cm ²
Corte paralelo a las fibras	87 kg/cm ²
Dureza en los lados	373 kg/cm ²
Tenacidad (resistencia al choque)	2,88 kg-m

Corte tangencial



Corte transversal



Tablas - Madera dimensionada

Especies disponibles

Pashaco

Especie

Schizolobium excelsum Vogel

Familia

Fabaceae

Propiedades técnicas

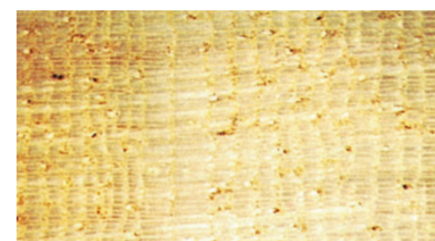
Densidad básica	0,40 g/cm ³
Contracción tangencial	7,00%
Contracción radial	3,70%
Relación T/R	1,90

Módulo de elasticidad en flexión	86 000 kg/cm ²
Módulo de rotura en flexión	569 kg/cm ²
Compresión paralela (RM)	364 kg/cm ²
Compresión perpendicular (ELP)	54 kg/cm ²
Corte paralelo a las fibras	80 kg/cm ²
Dureza en los lados	231 kg/cm ²
Tenacidad (resistencia al choque)	1,44 kg-m

Corte tangencial



Corte transversal



Cumala (Virola)

Especie

Iryanthera grandis ducke Radlk.

Familia

Myristicaceae

Propiedades técnicas

Densidad básica	0,45 g/cm ³
Contracción tangencial	9,87%
Contracción radial	4,45%
Relación T/R	2,40

Módulo de elasticidad en flexión	106 000 kg/cm ²
Módulo de rotura en flexión	447 kg/cm ²
Compresión paralela (RM)	185 kg/cm ²
Compresión perpendicular (ELP)	37 kg/cm ²
Corte paralelo a las fibras	52 kg/cm ²
Dureza en los lados	212 kg/cm ²
Tenacidad (resistencia al choque)	0,90 kg-m

Corte tangencial



Corte transversal



Tablas - Madera dimensionada

Especies disponibles

Copaiba

Especie

Copaifera officinalis

Familia

Fabaceae-Caesalpinioideae

Propiedades técnicas

Densidad básica	0,61 g/cm ³
Contracción tangencial	7,00%
Contracción radial	3,40%
Relación T/R	2,30

Módulo de elasticidad en flexión	112 000 kg/cm ²
Módulo de rotura en flexión	736 kg/cm ²
Compresión paralela (RM)	268 kg/cm ²
Compresión perpendicular (ELP)	74 kg/cm ²
Corte paralelo a las fibras	99 kg/cm ²
Dureza en los lados	587 kg/cm ²
Tenacidad (resistencia al choque)	3,40 kg.-m

Corte tangencial



Corte transversal



Huayruro (Tento)

Especie

Ormosia coccinea

Familia

Fabaceae-Papilionoideae

Propiedades técnicas

Densidad básica	0,60 g/cm ³
Contracción tangencial	6,40%
Contracción radial	3,20%
Relación T/R	2,10

Módulo de elasticidad en flexión	134 000 kg/cm ²
Módulo de rotura en flexión	843 kg/cm ²
Compresión paralela (RM)	443 kg/cm ²
Compresión perpendicular (ELP)	70 kg/cm ²
Corte paralelo a las fibras	113 kg/cm ²
Dureza en los lados	661 kg/cm ²
Tenacidad (resistencia al choque)	3,60 kg.-m

Corte tangencial



Corte transversal

